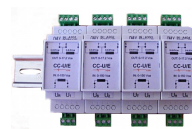




# PC-05/104 PROCESS CONTROL



**Echipament digital pentru implementarea funcțiilor de protecție  
complexe și controlul proceselor**



**S.C. VIG IMPEX S.R.L.**  
**Str. Toporași nr.5, 200233 Craiova**  
**Tel 0351/809782; Tel/Fax 0351/809783**  
**Mobil 0745/512005**  
**E-mail: [vigimpex@gmail.com](mailto:vigimpex@gmail.com)**  
**Web: [www.vig-info.ro](http://www.vig-info.ro)**

**IANUARIE 2009**

# PC-05/104 PROCESS CONTROL

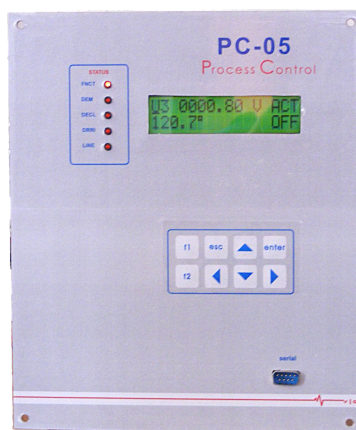


## *Utilizare:*

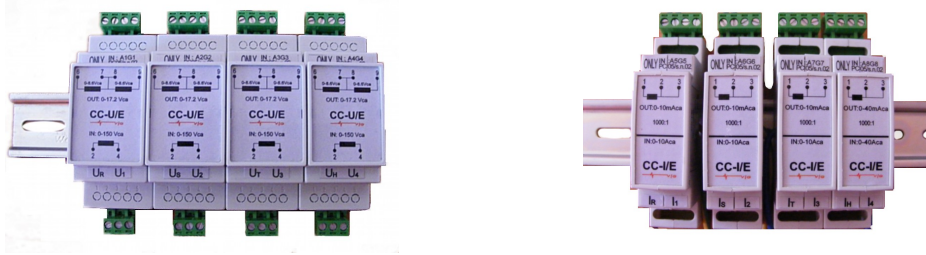
- ◆ PC-05/104 este un echipament digital, dezvoltat de VIG Craiova și face parte din familia de module de tip PC-XX/104, destinate, în general, monitorizării și/sau controlului proceselor industriale.
- ◆ PC-05/104 este un echipament versatil, destinat implementării funcțiilor de protecție complexe pentru hidrogenatoare, motoare electrice, celule electrice, precum și controlului proceselor.
- ◆ PC-05/104 eșantionează mărimile analogice și binare de intrare (tensiuni și curenți de fază și de nul, condiționări din instalație), procesează datele și determina starea de bună funcționare sau de avarie a generatorului, motorului, celulei electrice, etc, comandând, dacă este cazul, deconectarea acestora.
- ◆ PC-05/104 permite, de exemplu, implementarea unui număr de până la 8 protecții semnificative pentru hidrogenatoare sincrone, dintre care: RUMAX, PMAX, PP\_STATOR, MAX\_I\_SIMETRIC, RPIG, SIG\_ARSA, RPEX, etc, asigurând și funcția de DRRI.
- ◆ Echipamentul PC-05/104 are implementată și funcția de înregistrator declanșat la activarea unei funcții de protecție, permițând astfel analiza postavarie a condițiilor în care s-a produs declanșarea prin protecția respectivă și eventual diagnoza.
- ◆ PC-05/104 poate fi conectat (local) la un echipament compatibil IBM-PC/AT, în vederea configurării protecțiilor și parametrizării.
- ◆ PC-05/104 poate fi conectat la distanță la un echipament de tip **PC-07/104** (**Process View** - VIG Craiova) sau la un echipament compatibil IBM-PC/AT în vederea monitorizării on - line a regimului de funcționare și parametrilor electrici pentru procesul controlat (diagrama fazorială în timp real, curenți, tensiuni, defazaje, puteri, factor de putere, etc), analizei postavarie a înregistrărilor furnizate de PC-06/104 în urma fiecărei activări a unei protecții, arhivării datelor, etc.

## Facilități:

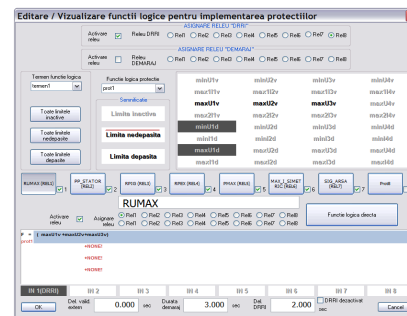
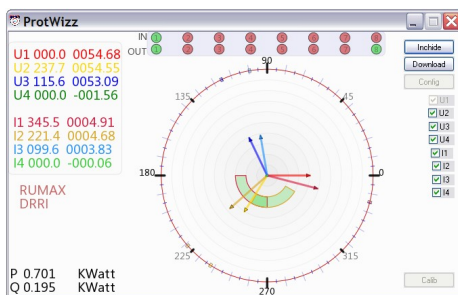
- ✓ intrări analogice, 8 canale, configurabile astfel:
  - 4 canale +/- 10 V și 4 canale +/- 10 mA, compatibile cu traductoarele de tip CC-U/E, respectiv CC-I/E;
  - semnale unificate sau neunificate de tip tensiune (domeniu maxim +/- 10 V) sau curent (domeniu maxim +/- 200 mA), în orice combinație;
- ✓ opțional, până la 4 ieșiri analogice de tip tensiune sau curent, semnal unificat sau neunificat, domeniul maxim +/- 10 V, respectiv +/- 20 mA;
- ✓ ieșiri digitale de tip releu, 8 canale, contact basculant 250 Vcc,ca/2 A;
- ✓ intrări digitale de tip nivel de tensiune, 8 canale, 0-220Vcc;
- ✓ tensiune de alimentare 220Vcc/ca, +10/-15 %;
- ✓ autotest de bună funcționare și semnalizarea locală, a stării de defect (LED - Funct);
- ✓ ieșire digitală de tip releu pentru semnalizarea stării de defect a echipamentului sau a lipsei de tensiune de alimentare a acestuia, contact basculant, 220Vcc,ca/2A;
- ✓ interfață FB232 pentru comunicația "în câmp" pe care este implementat un protocol compatibil RS485 (max. 1000 m);
- ✓ MMI local (LCD alfanumeric, 2x16 caractere și tastatură matricială 2x4 taste);
- ✓ LED-uri (5 LED) pentru semnalizarea stării echipamentului;
- ✓ interfață RS232 pentru dialog local, pentru monitorizare, configurare, parametrizare, etc (pe panoul frontal);



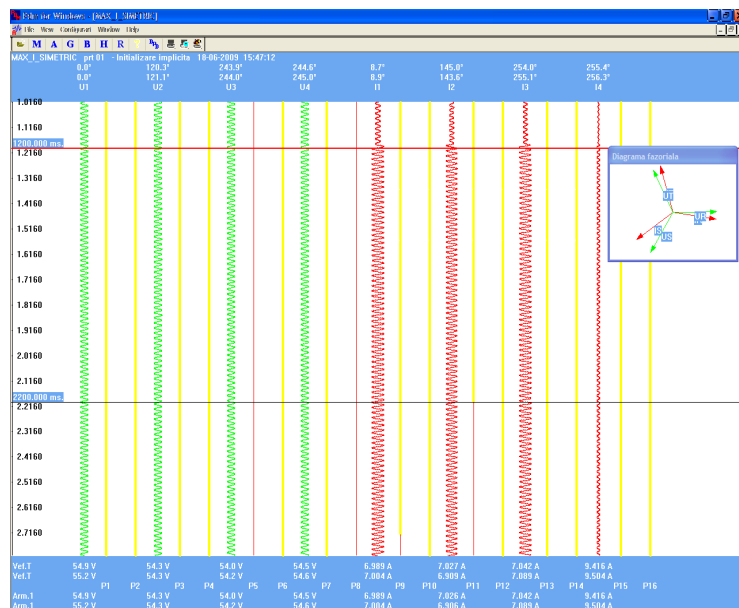
- ✓ construcție monobloc adaptată pentru fixarea ușoară în panourile electrice, dimensiuni de gabarit aprox. 280mm x 230mm x 100mm;



- ✓ furnitura aferentă echipamentului are în componență și traductoarele aferente conectării la proces (externe echipamentului PC-05/104);
- ✓ software compatibil IBM-PC/AT pentru monitorizare locală, configurare, parametrizare, etc.



- ✓ software compatibil IBM-PC/AT pentru pentru monitorizare la distanță;
- ✓ software dedicat, compatibil IBM-PC/AT pentru analiza de avarie și diagnosticare la activarea uneia dintre funcțiile de protecție implementate;



Pentru detalii suplimentare, persoana de contact este dr. ing. Ion Purcaru, telefon 0745/512005.